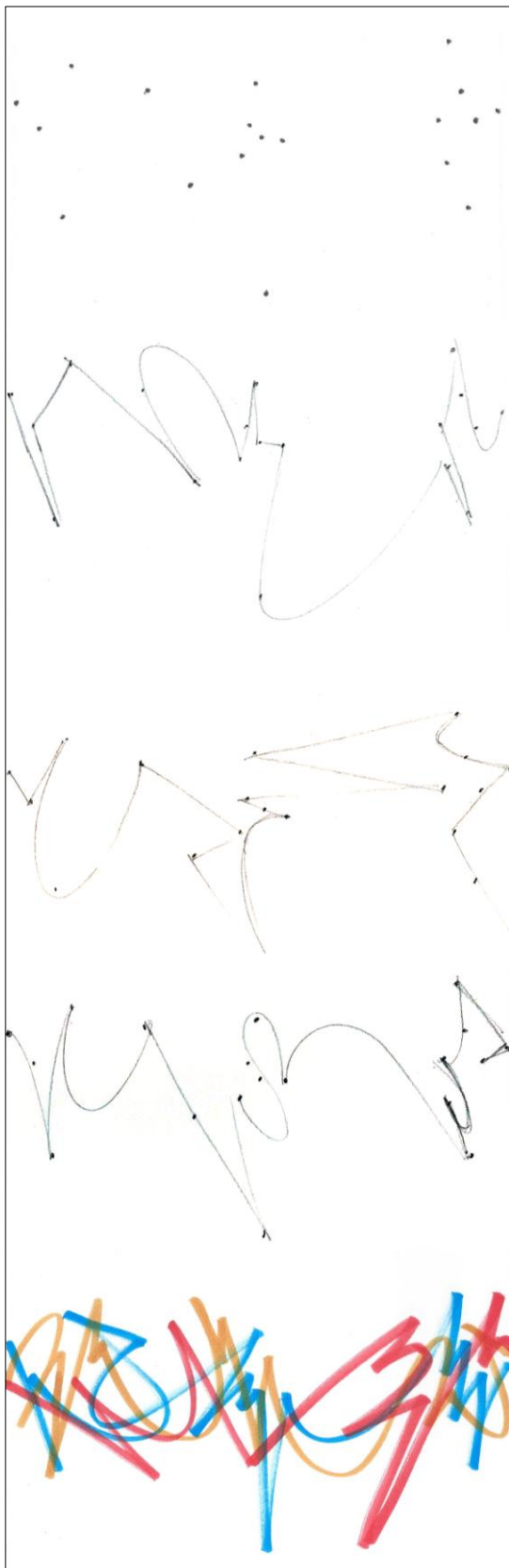
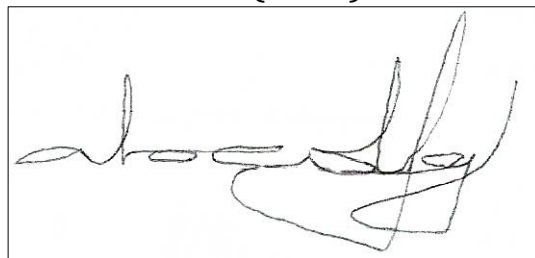


# STAGE DE CALLIGRAPHIE

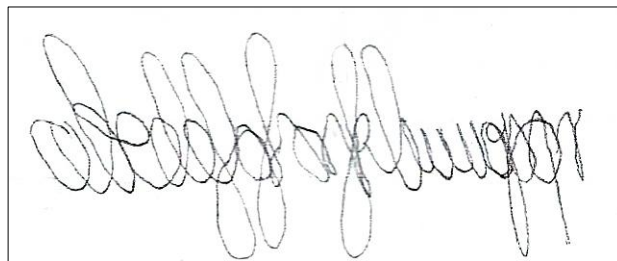
## - POINT À LA LIGNE !!! -



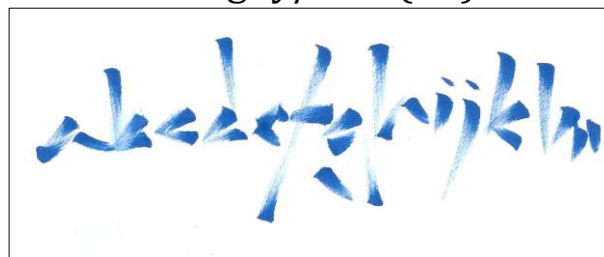
Du lundi 1<sup>er</sup> (matin)  
au vendredi 5 (midi) août 2016



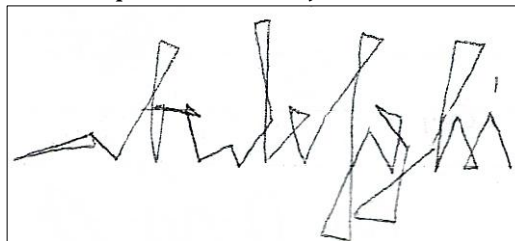
Accessible aux débutants



Animé par Edwige Timmerman  
A Isigny/Mer (14)



Stage en pension complète 450€  
Arrivée possible le 31 juillet en soirée.



**Plus de renseignements**

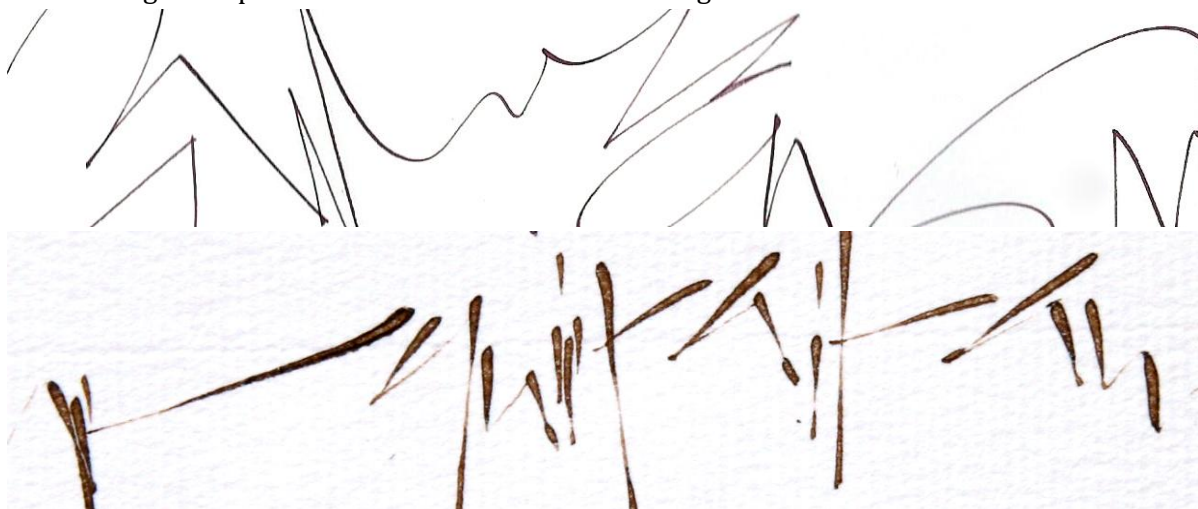
[www.plumes-et-chiffon.net](http://www.plumes-et-chiffon.net)  
[plumes-et-chiffon@laposte.net](mailto:plumes-et-chiffon@laposte.net)  
06.84.49.02.61

# Programme

La ligne et le point sont les fondements du trait d'écriture. Quand la ligne laisse apparaître la trace, le point la stoppe et l'organise.

Ces 2 aspects suffisent pour créer des rythmes et des styles d'écritures. Ce stage est accessible à tous, car en partant d'exercices simples, chacun trouvera son identité et ses propres mouvements.

La finalité de ce stage sera pour chacun de trouver son écriture gestuelle



**Stage animé** par Edwige Timmerman, calligraphe, animatrice de l'association l'Esperluette (Rouen).

La calligraphie exprime pour moi un subtil équilibre. Deux notions s'entremêlent dans le travail du calligraphe. L'apprentissage du « savoir tracer » (la technique) doit se compléter par le « savoir dire » (la composition).

A partir de l'étude d'alphabets historiques, mon intérêt s'est vite porté vers un univers plus contemporain.

Le travail autour du contraste et du rythme du trait me passionne.

Le mot devient outil pour que la calligraphie participe de sa mise en lumière.

## Lieu du stage

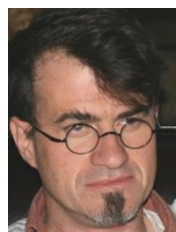
Gîte de 255m<sup>2</sup> à Isigny/Mer, en bord de mer, dans la Baie des Veys.

Salle de travail entièrement vitrée donnant sur la mer



Hébergement en pension complète,  
Chambre de une, deux ou trois personnes.

Laurent Tripoteaud, cuisinier-calligraphe, assurera la gestion des repas.



Prix du stage 450 €



# STAGE CALIGRAPHIE - POINT À LA LIGNE !!! -

**1<sup>er</sup> au 5 août 2016  
Isigny/Mer**

## Bulletin d'inscription

Nom, Prénom

Adresse

Mobile

Courriel

Je verse la somme de 150€ par chèque à l'ordre d'Edwige Timmerman pour confirmer mon inscription  
(somme débitée début juillet 2016)

Ce bulletin est à retourner à :

Edwige Timmerman

10 rue Victor Basch

76300 Sotteville les Rouen

02.35.72.06.84/06.84.49.02.61

plumes-et-chiffon@laposte.net

- La liste de matériel ainsi que les informations pratiques (horaires, itinéraire, plan pour l'arrivée,...) vous seront adressées courant juin 2016.
- Le stage ne pourra pas être maintenu pour moins de 8 participants.